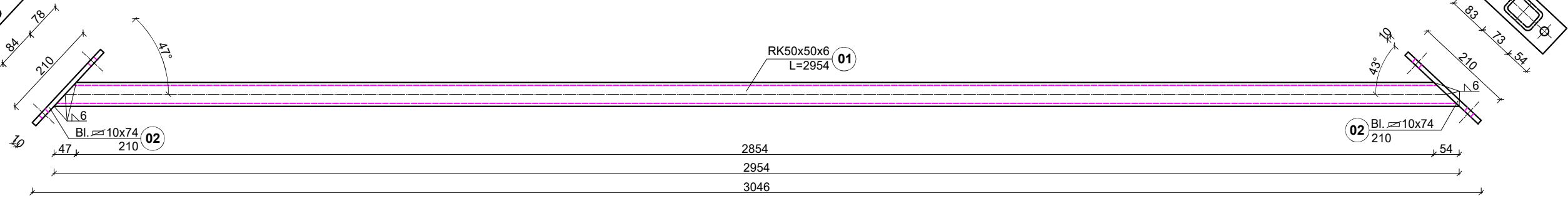
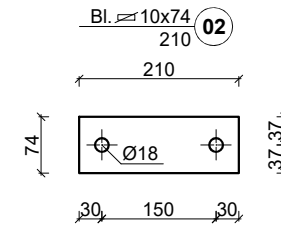
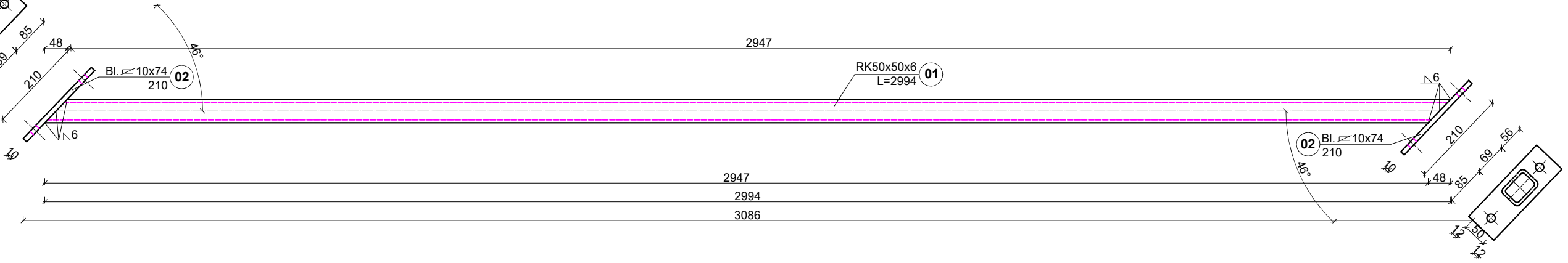
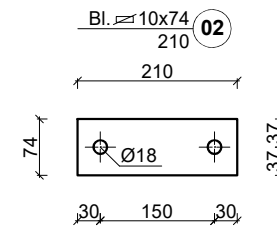


Technical drawing of a mechanical part, showing a top view and a side view. The top view is a rectangle with dimensions 120x120. The side view shows a profile with a 47° angle and a 6mm thickness. The part is labeled with dimensions 78, 84, 48, 210, 47, 210, and 6. The part is also labeled with 'BL. 10x74' and '02'.

nr	liczba elem	nazwa elem	liczba elem
1	1	1	1
2	1	2	1
3	1	3	1
4	1	4	1
5	1	5	1
6	1	6	1
7	1	7	1
8	1	8	1
9	1	9	1
10	1	10	1
11	1	11	1
12	1	12	1
13	1	13	1
14	1	14	1
15	1	15	1
16	1	16	1
17	1	17	1
18	1	18	1
19	1	19	1
20	1	20	1
21	1	21	1
22	1	22	1
23	1	23	1
24	1	24	1
25	1	25	1
26	1	26	1
27	1	27	1
28	1	28	1
29	1	29	1
30	1	30	1
31	1	31	1
32	1	32	1
33	1	33	1
34	1	34	1
35	1	35	1
36	1	36	1
37	1	37	1
38	1	38	1
39	1	39	1
40	1	40	1
41	1	41	1
42	1	42	1
43	1	43	1
44	1	44	1
45	1	45	1
46	1	46	1
47	1	47	1
48	1	48	1
49	1	49	1
50	1	50	1
51	1	51	1
52	1	52	1
53	1	53	1
54	1	54	1
55	1	55	1
56	1	56	1
57	1	57	1
58	1	58	1
59	1	59	1
60	1	60	1
61	1	61	1
62	1	62	1
63	1	63	1
64	1	64	1
65	1	65	1
66	1	66	1
67	1	67	1
68	1	68	1
69	1	69	1
70	1	70	1
71	1	71	1
72	1	72	1
73	1	73	1
74	1	74	1
75	1	75	1
76	1	76	1
77	1	77	1
78	1	78	1
79	1	79	1
80	1	80	1
81	1	81	1
82	1	82	1
83	1	83	1
84	1	84	1
85	1	85	1
86	1	86	1
87	1	87	1
88	1	88	1
89	1	89	1
90	1	90	1
91	1	91	1
92	1	92	1
93	1	93	1
94	1	94	1
95	1	95	1
96	1	96	1
97	1	97	1
98	1	98	1
99	1	99	1
100	1	100	1

[illegible]

Technical drawing showing a mechanical assembly. The top part is a plan view of a rectangular plate with a central rectangular hole. Dimensions are given: overall width 125, overall height 112, hole width 56, hole height 69, and distance from hole center to right edge 85. Two circular features (holes) are shown on the left side. The bottom part is a cross-sectional view of a bolt and nut assembly. The bolt is labeled "Bl. 10x74" and has a diameter of 10. The nut is labeled "02" and has a diameter of 210. The bolt is shown passing through a plate with a thickness of 6. The distance from the bolt head to the nut is 210. The bolt head diameter is 48. The bolt is shown in a cross-section with a 60-degree angle.

[illegible]

PROGĄD NR SERYJNY: AQXP8QDND	INWESTOR			
	<b>Łużyckie Centrum Recyklingu Sp. z o.o.</b> <b>Marszów 50A, 68-200 Żary</b> <b>KRS: 0000297754</b>			
	<b>NAZWA INWESTYCJI</b> <b>Nadbudowa i przebudowa budynku biurowego</b> <b>Łużyckie Centrum Recyklingu Sp. z o.o.,</b> <b>z niezbędną infrastrukturą techniczną</b> <b>i zagospodarowaniem terenu</b> <b>Kategoria obiektu budowlanego XVI</b>			
	<b>OBIEKT</b> <b>BUDYNEK BIUROWY</b>			
	<b>ADRES BUD</b> <b>Marszów 50A, 68-200 Żary</b> <b>dz. nr 175/1 obręb 0013 Marszów</b> <b>jednostka ewidencyjna 081110_2 Żary - Gmina</b> <b>powiat żarski, województwo lubuskie</b>			
PROJEKTANT		UPRAWNIENIA		PODPIS
mgr inż. Maciej Jans		LBS/0014/PBKb/19 w specjalności: konstrukcyjno - budowlanej		
SPRAWDZAJĄCY		UPRAWNIENIA		PODPIS
mgr inż. Maciej Marciniak		LBS/0043/PWOK/10 w specjalności: konstrukcyjno - budowlanej		
<b>NAZWA RYSUNKU</b> <b>Stężenie dachowe Std19</b> <b>Stężenie dachowe Std20</b>				
DATA	SKALA	BRANŻA	Nr rys.	STRONA
04.03.2025	1:10	KONSTR.	PT-K-1.145	160

PROGECAD NR SER YJNY: AXQPK8QDNZ